

PRZEDMIAR INWESTORSKI NA REMONT MIESZKANIA PRZY UL.PANEWNICKIEJ 329 B/81

Lp.	Podstawa	Opis i wyliczenia	j.m.	Poszcz	Razem
1	KNNR 3 d.1 0801-07	Zerwanie posadzek z tworzyw sztucznych 1.86*1.64	m ² m ²		
				3.050	
				RAZEM	3.050
2	KNR 4-01 d.1 0429-06	Rozebranie płyt podłogowych 3.05	m ² m ²		
				3.050	
				RAZEM	3.050
3	KNNR 2 d.1 1206-04	Listwy do posadzek przyścienne z polichloru winylu klejone (4.12+3.57)*2+3.2+3.68+3.24+2.06	m m		
				27.560	
				RAZEM	27.560
4	kalk. włas- d.1 na	Oczyszczenie wykładziny,zabezpieczenie jej na czas prowadzenia robót. 4.12*3.57+0.62*1.74+1.62*2.06+1.59*3.37+1.51*1.68	m ² m ²		
				27.020	
				RAZEM	27.020
5	kalk. włas- d.1 na	Uszczelnienie szczelin wokół okien (od strony wewnętrznej i zewnętrznej) 42.0	m m		
				42.000	
				RAZEM	42.000
6	KNNR 3 d.1 0601-01	Odbicie tynków z zaprawy wapiennej lub cem.-wapiennej na ścianach, filarach, pilastrach 10.0	m ² m ²		
				10.000	
				RAZEM	10.000
7	KNNR 3 d.1 0603-01	Tynki wewn.zwykłe kat. III wykonyw.ręcznie na ścianach i słupach bez osiatkowania 10.0	m ² m ²		
				10.000	
				RAZEM	10.000
8	KNNR 2 d.1 1209-01	Posadzki jedno i wielobarwne z płytek z kamieni sztucznych o wym. 20x20 cm układane metodą regularną na zaprawie klejowej gr. 3 mm , płytki z gresu porcelanowego,odporność na ścieranie min. IV kl. , antypoślizgowe. 1.86*1.64	m ² m ²		
				3.050	
				RAZEM	3.050
9	KNNR 2 d.1 1209-05	Cokoliki z kształtek z kamieni sztucznych układanych na zaprawie klejowej (1.86*1.64)*2	m m		
				6.101	
				RAZEM	6.101
10	KNR 4-01 d.1 0354-13	Wykucie z muru kraterki wentylacyjnych, drzwiczek 2.0	szt. szt.		
				2.000	
				RAZEM	2.000
11	KNR 4-01 d.1 0322-02	Obsadzenie kraterki wentylacyjnych w ścianach z cegieł 2.0	szt. szt.		
				2.000	
				RAZEM	2.000
12	kalk. włas- d.1 na	Wymiana progu w łazience (aluminowy) 1.0	szt. szt.		
				1.000	
				RAZEM	1.000
13	KNR 4-01 d.1 0920-24	Założenie na nowym miejscu zamków wpuszczanych zwykłych 4.0	szt. szt.		
				4.000	
				RAZEM	4.000
14	KNR 4-01 d.1 0920-21	Założenie na nowym miejscu klamek z rozetami . 4.0	szt. szt.		
				4.000	
				RAZEM	4.000
15	KNNR 8 d.1 0208-07	Wymiana podejścia odpływowego z PCW o śr.110 mm z uszczelnieniem pierścieniem gumowym na ścianie 1.0	szt. szt.		
				1.000	
				RAZEM	1.000
16	KNNR 8 d.1 0208-05	Wymiana podejścia odpływowego z PCW o śr.50 mm z uszczelnieniem pierścieniem gumowym na ścianie 2.0	szt. szt.		
				2.000	
				RAZEM	2.000
17	KNNR 8 d.1 0218-02	Wymiana ustępu z miską porcelanową i płuczką z PCW "dolnopłuk" 1.0	kpl. kpl.		
				1.000	
				RAZEM	1.000

PRZEDMIAR INWESTORSKI NA REMONT MIESZKANIA PRZY UL.PANEWNICKIEJ 329 B/81

Lp.	Podstawa	Opis i wyliczenia	j.m.	Poszcz	Razem
18	KNNR 8 d.1 0217-02	Wymiana wanny stalowej bez obudowy	kpl		
		1.0	kpl	1.000	
				RAZEM	1.000
19	KNNR 8 d.1 0118-08	Wymiana baterii wannowej ściennej z natryskiem węzowym	szt		
		1	szt	1.000	
				RAZEM	1.000
20	KNNR 8 d.1 0215-04	Wymiana zlewozmywaka z blachy emaliowanego bez wsporników	szt		
		1.0	szt	1.000	
				RAZEM	1.000
21	KNNR 8 d.1 0118-04	Wymiana baterii umywalkowej lub zmywakowej ściennej o śr.15 mm, z głowicą ceramiczną.	szt		
		1.0	szt	1.000	
				RAZEM	1.000
22	KNR 4-02 d.1 0220-05	Wymiana elementów zestawu umywalkowego - syfon z tworzywa	szt.		
		1.0	szt.	1.000	
				RAZEM	1.000
23	KNNR 4 d.1 0140-01	Wodomierze skrzydełkowe domowe o śr. nominalnej 15 mm (1m3/h)	kpl.		
		1.0	kpl.	1.000	
				RAZEM	1.000
24	Kalkulacja d.1 własna	Opinia kominiarska stwierdzająca prawidłowość podłączenia i funkcjonowania urządzeń oraz drożność kanałów spalinowych i wentylacyjnych,	mieszk.		
		1	mieszk.	1.000	
				RAZEM	1.000
25	KNR 4-03 d.1 1001-03	Mechaniczne wykucie bruzd dla przewodów wtykowych w betonie	m		
		53.14	m	53.140	
				RAZEM	53.140
26	KNR 4-01 d.1 0705-01	Wykonanie pasów tynku zwykłego kat. III o szerokości do 15 cm na murach z cegieł lub ścianach z betonu pokrywającego bruzdy uprzednio zamurowanych cegłami lub dachówkami	m		
		53.14	m	53.140	
				RAZEM	53.140
27	KNR 4-03 d.1 1010-16	Mechaniczne wykucie wnęki o objętości do 0.75 dm3 w podłożu betonowym	szt.		
		1	szt.	1.000	
				RAZEM	1.000
28	KNR 5-14 d.1 0101-02	Montaż rozdzielnicy wnątkowej RW IP -17 z tablicą licznikową 1 faz. z zamkiem patentowym.	szt.		
		1	szt.	1.000	
				RAZEM	1.000
29	KNR-W 5- d.1 08 0407-01	Montaż osprzętu modułowego w rozdzielnicach - wyłącznik nadprądowy 1-bieg. małogabarytowy S 301 B10-25A FAEL	szt		
		4	szt	4.000	
				RAZEM	4.000
30	KNR 4-03 d.1 1004-02	Mechaniczne przebijanie otworów w ścianach lub stropach betonowych o długości przebicia do 10 cm - śr. rury do 40 mm	otw.		
		10	otw.	10.000	
				RAZEM	10.000
31	KNR 5-08 d.1 0210-03	Przewody kabelkowe układane w gotowych bruzdach bez zaprawiania bruzd na podłożu nie-betonowym przewody kabelkowe YDY 3x2,5 mm2 450/750V	m		
		75	m	75.000	
				RAZEM	75.000
32	KNR 5-08 d.1 0210-03	Przewody kabelkowe układane w gotowych bruzdach bez zaprawiania bruzd na podłożu nie-betonowym przewody kabelkowe YDY 3x1,5 mm2 450/750V	m		
		40	m	40.000	
				RAZEM	40.000
33	KNR 5-08 d.1 0301-02	Przygotowanie podłoża pod mocowanie osprzętu przez przykręcenie do kołków plastikowych	szt.		
		25	szt.	25.000	
				RAZEM	25.000
34	KNR 5-08 d.1 0303-04	Montaż na gotowym podłożu puszek z tworzywa sztucznego o ilości wyłotów 4 i przekroju przewodów do 2.5 mm2 - mocowanych przez przykręcenie	szt.		

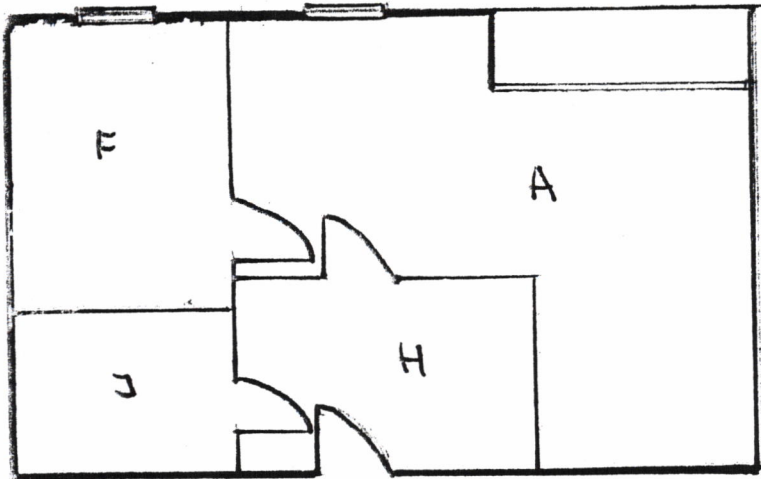
PRZEDMIAR INWESTORSKI NA REMONT MIESZKANIA PRZY UL.PANEWNICKIEJ 329 B/81

Lp.	Podstawa	Opis i wyliczenia	j.m.	Poszcz	Razem
		25	szt.	25.000	
				RAZEM	25.000
35	KNR-W 5- d.1 08 0407-03	Montaż osprzętu modułowego w rozdzielnicach - rozłącznik lub wyłącznik przeciwporażeniowy 1 biegunowy wyłącznik różnicowo-prądowy P312	szt		
		1	szt.	1.000	
				RAZEM	1.000
36	KNR 5-08 d.1 0307-03	Montaż na gotowym podłożu łączników instalacyjnych podtynkowych świecznikowych w puszcze instalacyjnej z podłączeniem	szt.		
		3	szt.	3.000	
				RAZEM	3.000
37	KNR 5-08 d.1 0309-03	Montaż do gotowego podłoża gniazd wtyczkowych podtynkowych 2-biegunowych z uziemieniem w puszkach z podłączeniem	szt.		
		6	szt.	6.000	
				RAZEM	6.000
38	KNR 5-08 d.1 0309-03	Montaż do gotowego podłoża gniazd wtyczkowych podtynkowych 2-biegunowych z uziemieniem w puszkach z podłączeniem	szt.		
		2	szt.	2.000	
				RAZEM	2.000
39	KNR 4-03 d.1 1202-02	Sprawdzenie i pomiar kompletnego 2,3-fazowego obwodu elektrycznego niskiego napięcia	pomiar.		
		6	pomiar.	6.000	
				RAZEM	6.000
40	KNNR 8 d.1 0313-04	Wymiana pieca gazowego wieloczerpalnego wyposażonego w czujnik zaniku ciągu kominowego	szt		
		1	szt	1.000	
				RAZEM	1.000
41	kalk. włas- d.1 na	Kontrola sprawności kuchenki gazowej wraz z wydaniem stosownego protokołu	kpl.		
		1	kpl.	1.000	
				RAZEM	1.000
42	KNNR 4 d.1 0307-01	Próba instalacji gazowej na ciśnienie dla wykonawcy i dostawcy gazu za gazomierzem w budynkach mieszkalnych	lokal.		
		1	lokal.	1.000	
				RAZEM	1.000
43	kalk. włas- d.1 na	Naprawa i malowanie farbą olejną (2x) z przygotowaniem powierzchni stolarki drzwiowej-2.0*0.80.	szt.		
		4.0	szt.	4.000	
				RAZEM	4.000
44	kalk. włas- d.1 na	Wymiana zawiasu w oknie,dopasowanie stolarki.	szt		
		1	szt	1.000	
				RAZEM	1.000
45	kalk. włas- d.1 na	Montaż nawiewników higrosterowanych	szt		
		3.0	szt	3.000	
				RAZEM	3.000
46	KNR 4-01 d.1 1212-28	Dwukrotne malowanie farbą olejną rur wodociagowych i gazowych o średnicy do 50 mm	m		
		22.0	m	22.000	
				RAZEM	22.000
47	KNR 4-01 d.1 1212-40	Dwukrotne malowanie farbą olejną rur kanalizacyjnych żeliwnych	m		
		2.50	m	2.500	
				RAZEM	2.500
48	KNR 4-01 d.1 1212-19	Dwukrotne malowanie farbą olejną grzejników radiatorowych	m ²		
		1.20*0.60	m ²	0.720	
				RAZEM	0.720
49	KNR 4-01 d.1 1209-04	Dwukrotne malowanie farbą olejną uprzednio malowanej stolarki okiennej o powierzchni do 0.5 m2	szt.		
		1.0	szt.	1.000	
				RAZEM	1.000
50	KNR 4-01 d.1 1209-06	Dwukrotne malowanie farbą olejną uprzednio malowanej stolarki okiennej o powierzchni ponad 1.0 m2	m ²		
		0.9*1.60*3+0.8*2.20	m ²	6.080	
				RAZEM	6.080
51	KNR 4-01 d.1 1209-11	Jednokrotne malowanie farbą olejną podokienników i innych elementów o powierzchni do 0.52 m2	szt.		
		3.0	szt.	3.000	
				RAZEM	3.000

PRZEDMIAR INWESTORSKI NA REMONT MIESZKANIA PRZY UL.PANEWNICKIEJ 329 B/81

Lp.	Podstawa	Opis i wyliczenia	j.m.	Poszcz	Razem
52 d.1	KNR 4-01 1208-02	Ługowanie farby olejnej z tynków ścian [(1.59+3.37)*2+(1.86+1.64)*2]*1.50	m ² m ²	 25.380	
				RAZEM	25.380
53 d.1	KNR 3 0605-04	Dwukrotne malowanie tynków wewnętrznych ścian i sufitów farbą emulsyjną z przygotowaniem powierzchni 33.66*2.46+32.09	m ² m ²	 114.894	
				RAZEM	114.894
54 d.1	KNR 4-01 0108-11	Wywiezienie gruzu spryzmowanego samochodami samowładoczymi na odległość do 1 km 0.8	m ³ m ³	 0.800	
				RAZEM	0.800
55 d.1	KNR 4-01 0108-20	Wywiezienie samochodami samowładoczymi gruzu z rozbieranych konstrukcji - za każdy następny 1 km Krotność-14 0.80	m ³ m ³	 0.800	
				RAZEM	0.800
56 d.1	kalk. włas- na	Utylizacja gruzu 0.80	m ³ m ³	 0.800	
				RAZEM	0.800

Szkielet lokalu mieszkalnego
przy ul. Panewnickiej 32.96/81



DDZIAŁ EKSPLOATACJI BUDYNKÓW NR 5
Inspektor ds. Technicznych

[Signature]

Elżbieta Dobies

A - pokoj	$4,12 \times 3,59 + 0,62 \times 1,79 + 1,62 \times 2,06$
F kuchnia	$1,59 \times 3,37$
H przedpokój	$1,57 \times 1,68$
J Terenka	$1,86 \times 1,64$